	MANUAL DE USUARIO	VERSION JUNIO 2024
	TALENTO HUMANO	
		GK-GESTIONA

MODULO: Talento Humano

OPCION: Parametrización y creación de unidades administrativas

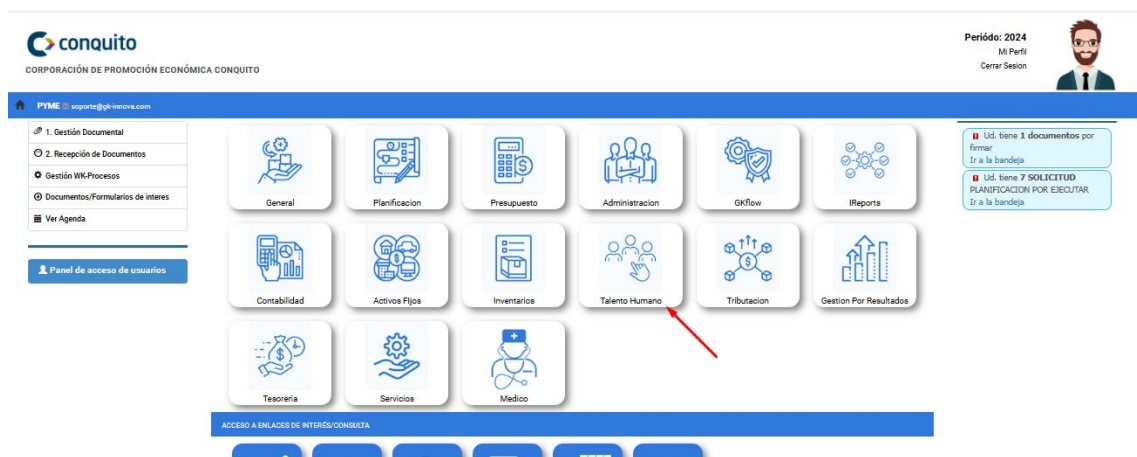
OBJETIVO:

Crear correctamente de las unidades administrativas

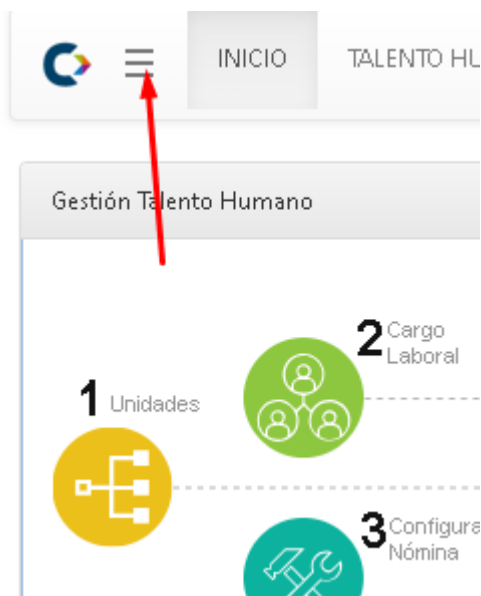
PROCEDIMIENTO:

Para parametrizar los tipos de movimientos de personal en el sistema, seguimos los siguientes pasos:

1. En la pantalla principal elegimos la opción de Talento Humano para ingresar al módulo:

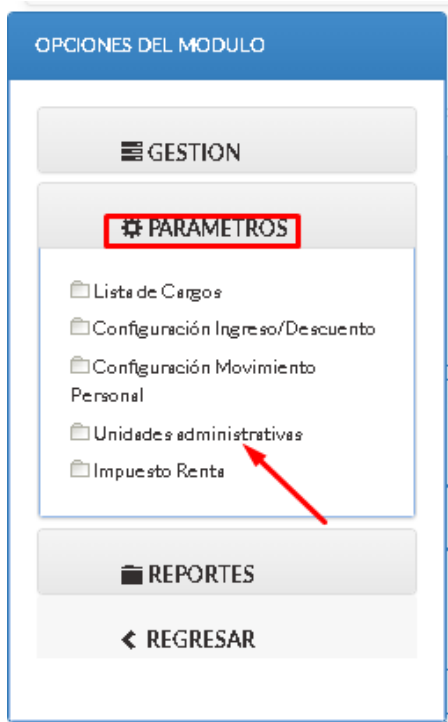


2. Damos un clic en la barra lateral:

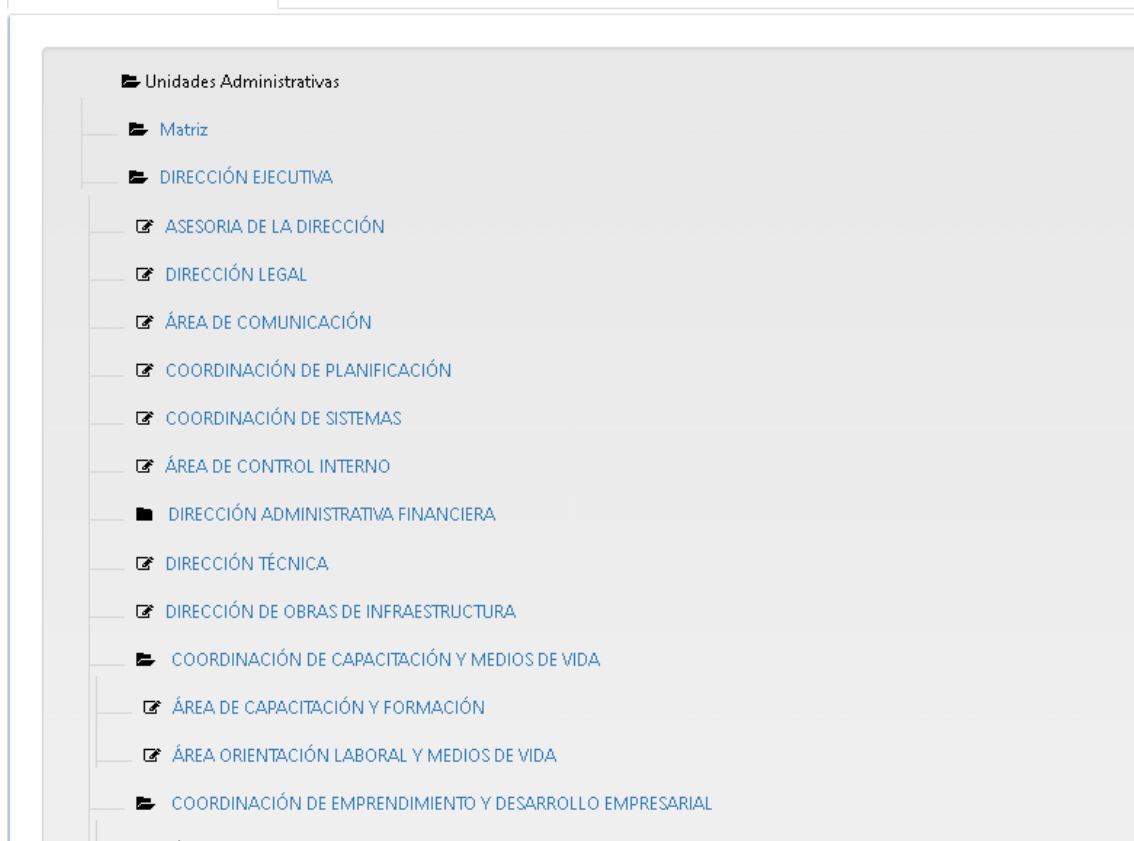


3. En la lista de opciones desplegadas, nos dirigimos al apartado de PARAMETROS y escogemos UNDADES ADMINISTRATIVAS:

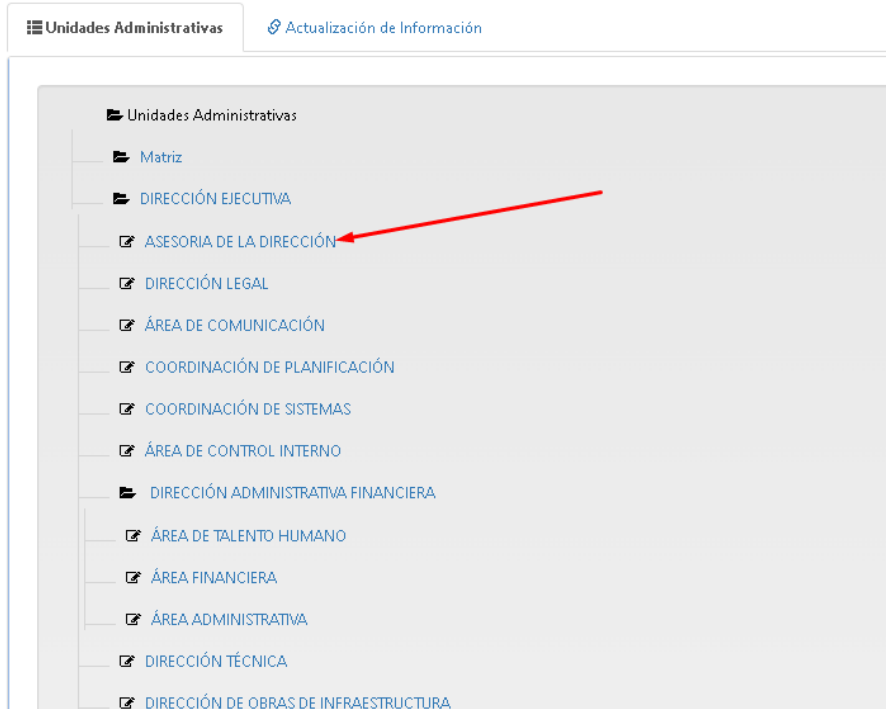
	MANUAL DE USUARIO	VERSION JUNIO 2024
	TALENTO HUMANO	
		GK-GESTIONA



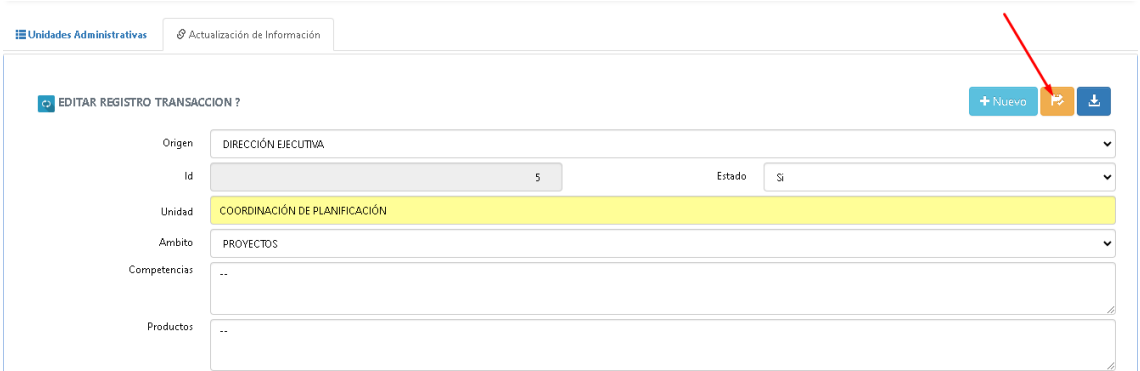
- Visualizaremos las unidades administrativas en forma de árbol, verificando así las coordinaciones principales y áreas de cada coordinación.



5. Si desea editar las unidades administrativas ya existentes, de clic en el nombre de la unidad:



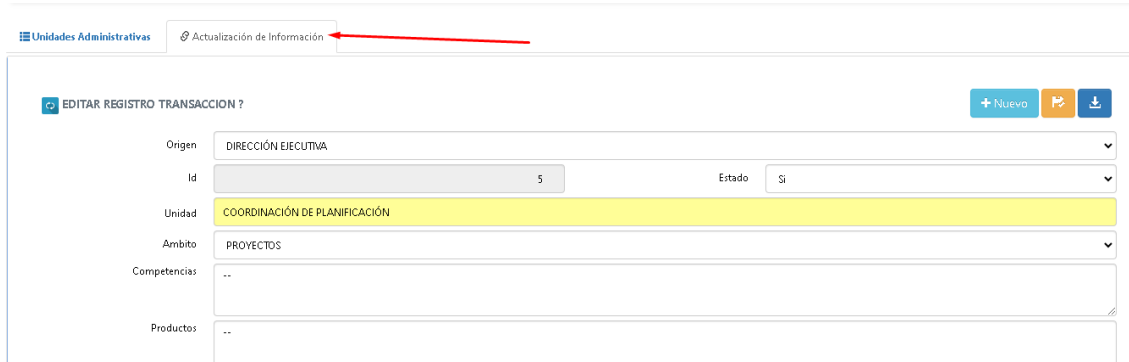
6. En esta pestaña veremos la información y la editamos si lo requerimos, una vez realizados los cambios pertinentes, guardamos con el botón GUARDAR que se encuentra en la parte superior derecha:



The screenshot shows a form titled 'EDITAR REGISTRO TRANSACCION ?'. The form fields are: Origen (DIRECCIÓN EJECUTIVA), Id (5), Estado (Si), Unidad (COORDINACIÓN DE PLANIFICACIÓN), Ambito (PROYECTOS), Competencias (..), and Productos (..). In the top right corner, there are three buttons: '+ Nuevo', 'Guardar' (highlighted with a red arrow), and 'Imprimir'.

CREAR UNA UNIDAD ADMINISTRATIVA

1. Para crear una nueva unidad administrativa, nos dirigimos a la segunda pestaña:



Unidades Administrativas Actualización de Información

EDITAR REGISTRO TRANSACCION ? + Nuevo

Origen DIRECCIÓN EJECUTIVA

Id 5 Estado Si

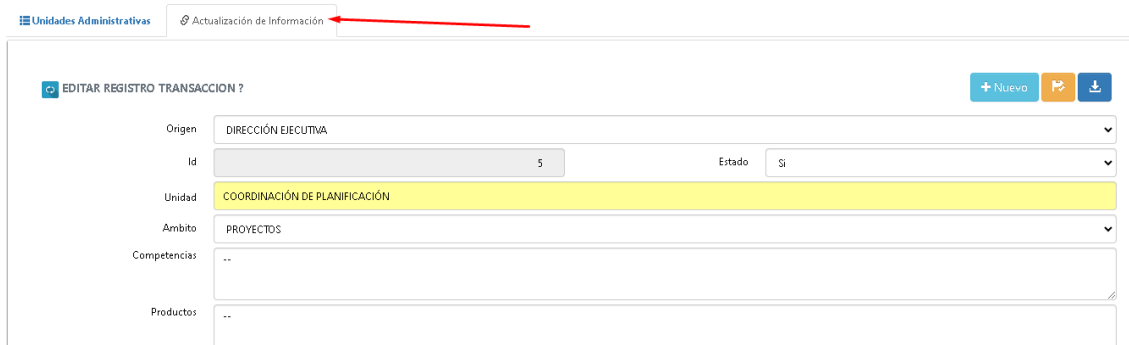
Unidad COORDINACIÓN DE PLANIFICACIÓN

Ambito PROYECTOS

Competencias --

Productos --

2. Damos clic en +NUEVO para ingresar la información del área nueva.



Unidades Administrativas Actualización de Información

EDITAR REGISTRO TRANSACCION ? + Nuevo

Origen DIRECCIÓN EJECUTIVA

Id 5 Estado Si

Unidad COORDINACIÓN DE PLANIFICACIÓN

Ambito PROYECTOS

Competencias --

Productos --

3. Completamos la información solicitada y al terminar damos clic en el ícono GUARDAR ubicado en la parte superior derecha:



Unidades Administrativas Actualización de Información

EDITAR REGISTRO TRANSACCION ? + Nuevo

Origen DIRECCIÓN EJECUTIVA

Id 5 Estado Si

Unidad COORDINACIÓN DE PLANIFICACIÓN

Ambito PROYECTOS

Competencias --

Productos --

Con ellos podremos editar o crear nuevas unidades administrativas o coordinaciones.